

07 jaanuar 2025

## Kutse piiride kättenäitamisele Maatoiming nr 202411299863

Nimi: **Eesti Vabariik, volitatud asutus Transpordiamet, esindaja**  
registrikood: 70001231  
Aadress:  
Telefon:  
E-post: info@kliimaministerium.ee

Piiripunktidega seotud maatükid: 25187 Lasva-Pikakannu tee 38902:002:1612,

Toimumise kuupäev: 17 jaanuar 2025, Kellaeg: Kokkuleppel

### Piiri kättenäitamise asukoht

Piiri ja piirimärkide kättenäitamine toimub nimetatud katastriüksustel looduses, selleks palun võtta ühendust, et leppida kokku täpsem asukoht ja kellaeg

### Piiri asukoha maastikul kättenäitamise põhjus

Teostatakse Võru maakond, Võru vald, Pikakannu küla, Piiraja(38902:002:0381) katastriüksuse jagamine. Teile kuulub piirnev 25187 Lasva-Pikakannu tee 38902:002:1612, katastriüksus.

### Ilmumata jätmise või kirjaliku seisukoha esitamata jätmise tagajärjed

Kui Te ei saa piiri kättenäitamisele tulla, palun teavitage mind sellest kirja lõpus oleva e-maili või telefoni teel. Samadel kontaktidel saate esitada ka täiendavaid küsimusi. Piiri kättenäitamisele võite saata ka esindaja. Palun mind sellest eelnevalt teavitada ja esitada mulle esindust tõendav volikiri.

Kutse saatmisega loetakse piirimärkide asukohad ja nende alalhoiu kohustus kinnisasja omanikule teatavaks tehtuks ja omanik piiride asukohaga nõustunuks (maakatastriseaduse § 17 lõige 6), välja arvatud juhul, kui ilmneb piiride kindlakstegemise vajadus.

Kui Teil on piiri ja piirimärkide kohta märkusi, tuleb need esitada hiljemalt piiri kättenäitamisel maastikul. Teile poolt esitatud märkused, taotlused ja seisukohad kantakse piiriprotokollis.

### Piiriprotokollis allkirjastamine

Pärast piiri kättenäitamist koostatakse 3 tööpäeva jooksul piiriprotokoll, mida saate allkirjastada digitaalselt. Digitaalse allkirjastamise võimaluse puudumisel teavitage mind eelnevalt ning sellisel juhul saate piiriprotokollis allkirjastada paber kandjal.

### Piirimärkide alalhoiukohustus

Kinnisasja omanik peab tagama piirimärgistuse säilimise. Te ei või piirimärke iseseisvalt muuta ega ümber paigutada (asjaõigusseaduse § 128 lg 2)

### Kommentaar

NR:3 (METALLTORU). Taastatud arvestades eelnevalt mõõdistatud Sooääre katastriüksuse ringipiiri ja kaugust tee teljest 7,0m..

NR:10 (METALLTORU). Paigaldatud lähtudes maakorralduskavast..

NR:20 (METALLTORU). Paigaldatud 7,0m kaugusele tee teljest..

NR:4, 5, 6, 7, 42, 41, 40, 8, 9, 19, 39 (TEEMAA\_SERVA\_PUNKT). 7,0m tee teljest..

### Lugupidamisega

Maamõõtja: Indrek Prants (tegevuslitsents nr. 615)  
Postiaadress: Võru maakond, Võru linn, Paju tänav 8, 65610  
Telefon: 56980231  
E-post: indrek@geomel.ee

## Maatoiming nr 202411299863

## Piirikirjeldus

Piiripunktidega seotud maatükid

38901:001:0379, 38902:002:0381, 38902:002:1612,  
91701:001:2634, 38902:002:0272, 38901:001:0444,  
38902:002:0862

Katastrimõõdistamise aeg

6. jaanuar 2025 kuni 20. detsember 2025

## Katastrimõõdistamise tulemus

Piiripunkti nr skeemil	Koordinaadid	Piiripunkti liik	Piiripunkti tunnus	Piirimärgi paigaldamine
9	X = 6419463.37 Y = 691517.7	TEEMAA_SERVA_- PUNKT	100004806061	ARVUTUSLIK
41	X = 6419460.42 Y = 691402.26	TEEMAA_SERVA_- PUNKT	100007495177	ARVUTUSLIK
40	X = 6419460.74 Y = 691457.72	TEEMAA_SERVA_- PUNKT	100007495173	ARVUTUSLIK
39	X = 6419468.87 Y = 691556.12	TEEMAA_SERVA_- PUNKT	100007495174	ARVUTUSLIK
38	X = 6419375.67 Y = 691216.34	METALLTORU	100007495172	PAIGALDATUD
37	X = 6418718.08 Y = 691848.62	VEEKOGU_TELJE_- PUNKT	100007495178	ETAK
20	X = 6419475.12 Y = 691585.74	METALLTORU	100004806060	PAIGALDATUD
35	X = 6419373.09 Y = 691186.84	METALLTORU	100001677837	OLEMASOLEV
10	X = 6419463.71 Y = 691521.08	METALLTORU	100007493070	PAIGALDATUD
42	X = 6419460.03 Y = 691335.46	TEEMAA_SERVA_- PUNKT	100007495176	ARVUTUSLIK
18	X = 6419392.82 Y = 691165.5	METALLTORU	100007493068	TAASTATUD
24	X = 6418963.95 Y = 691954.8	METALLTORU	100004806057	TAASTATUD
36	X = 6418661.92 Y = 691917.14	VEEKOGU_TELJE_- PUNKT	100007495175	ETAK

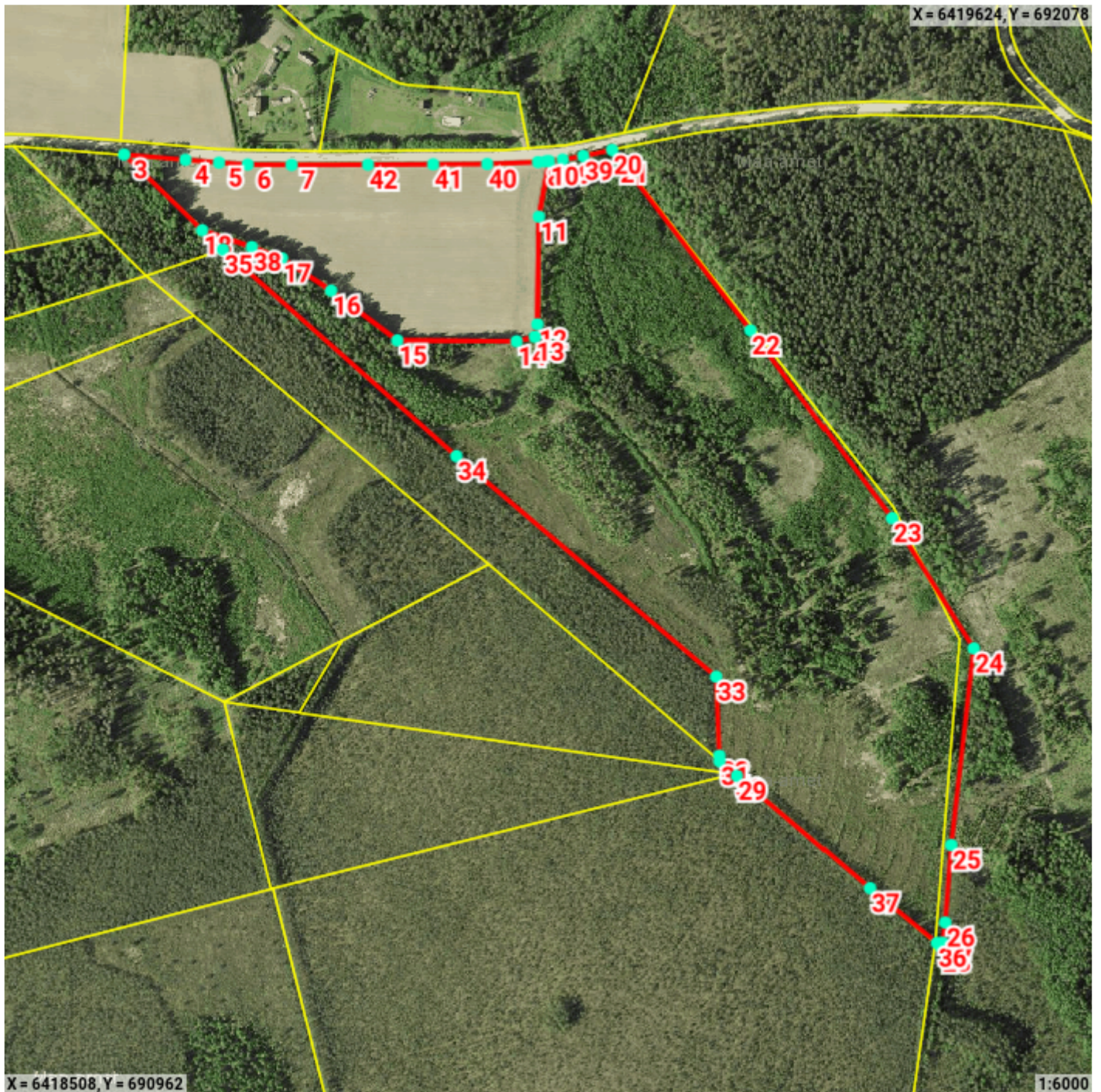
26	X = 6418682.84 Y = 691925.64	PUITPOST	100007248048	OLEMASOLEV
7	X = 6419459.82 Y = 691257.08	TEEMAA_SERVA_- PUNKT	100001679016	ARVUTUSLIK
6	X = 6419460.13 Y = 691212.17	TEEMAA_SERVA_- PUNKT	100007248051	ARVUTUSLIK
5	X = 6419462.12 Y = 691182.72	TEEMAA_SERVA_- PUNKT	100007248052	ARVUTUSLIK
4	X = 6419465.07 Y = 691148.3	TEEMAA_SERVA_- PUNKT	100001677613	ARVUTUSLIK
11	X = 6419406.69 Y = 691510.63	METALLTORU	100007493072	PAIGALDATUD
14	X = 6419278.9 Y = 691487.78	METALLTORU	100007493071	PAIGALDATUD
12	X = 6419296.31 Y = 691509.12	METALLTORU	100007493069	PAIGALDATUD
13	X = 6419283.5 Y = 691506.49	METALLTORU	100007493067	PAIGALDATUD
17	X = 6419364.11 Y = 691247.14	METALLTORU	100007493066	PAIGALDATUD
16	X = 6419330.88 Y = 691297.71	METALLTORU	100007493065	PAIGALDATUD
34	X = 6419161.09 Y = 691426.05	METALLTORU	100004806064	OLEMASOLEV
33	X = 6418934.89 Y = 691692.31	METALLTORU	100004806065	OLEMASOLEV
31	X = 6418848.28 Y = 691695.88	VEEKOGU_TELJE_- PUNKT	100007248045	ETAK
30	X = 6418835.52 Y = 691710.85	VEEKOGU_TELJE_- PUNKT	100004806072	ETAK
32	X = 6418853.92 Y = 691695.65	METALLTORU	100004806076	OLEMASOLEV
29	X = 6418833.22 Y = 691713.55	VEEKOGU_TELJE_- PUNKT	100007248049	ETAK
28	X = 6418657.2 Y = 691921.4	VEEKOGU_TELJE_- PUNKT	100007248046	ETAK
23	X = 6419097.52 Y = 691871.12	METALLTORU	100004806074	TAASTATUD
22	X = 6419290.17 Y = 691727.55	METALLTORU	100004806058	TAASTATUD
27	X = 6418662.11 Y = 691922.71	METALLTORU	100007248047	TAASTATUD
19	X = 6419465.22 Y = 691535.05	TEEMAA_SERVA_- PUNKT	100007248050	ARVUTUSLIK
21	X = 6419466.34 Y = 691592.47	METALLTORU	100004806059	TAASTATUD

8	X = 6419462.71 Y = 691509.72	TEEMAA_SERVA_- PUNKT	100004806062	ARVUTUSLIK
15	X = 6419279.91 Y = 691365.56	METALLTORU	100007493073	PAIGALDATUD
25	X = 6418762.28 Y = 691931.81	METALLTORU	100000394645	TAASTATUD
3	X = 6419470.44 Y = 691085.51	METALLTORU	100004784682	TAASTATUD

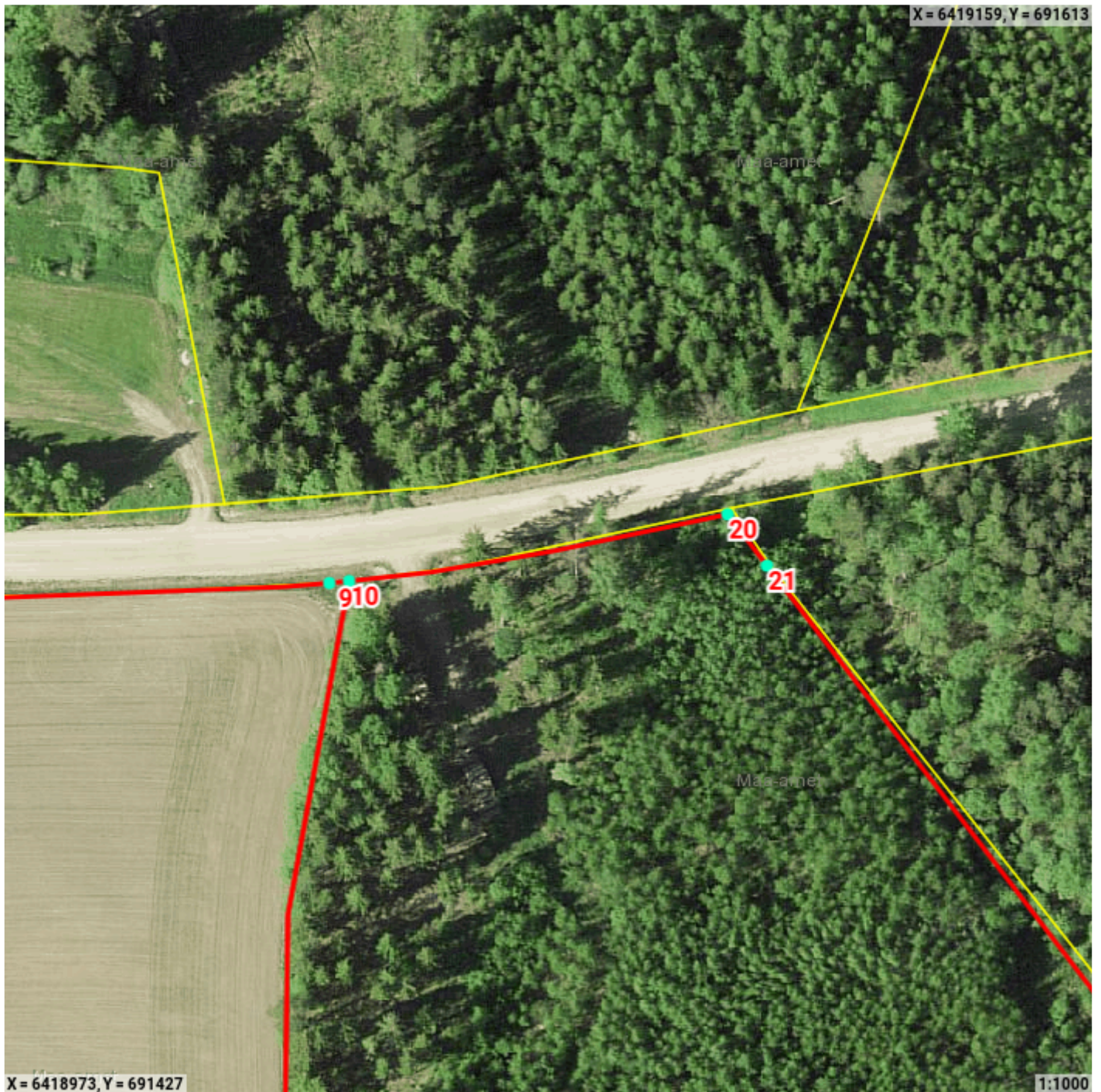
## Muud tähtsust omavad asjaolud

Märkuse nr skeemil	Märkus
646	Piir kulgeb piirimärkide nr 20-21-22-23-24-25-26-27-28; 31-32--33-34-35-18-38-17-16-15-14-13-12-11-10; 18-3 vahel kulgeb piir sirgjooneliselt piiripunktist piiripunkti. Piiripunktide nr 28-37-29-30-31 vahel kulgeb piir mööda veekogu telgjoont. Ülejäänud piiripunktide vahel kulgeb piir 7,0m kaugusel tee teljest mööda teemaa serva.
647	NR:3 (METALLTORU). Taastatud arvestades eelnevalt mõõdistatud Sooääre katastriüksuse ringpiiri ja kaugust tee teljest 7,0m. NR:10 (METALLTORU). Paigaldatud lähtudes maakorralduskavast. NR:11 (METALLTORU). Paigaldatud lähtudes maakorralduskavast. NR:12 (METALLTORU). Paigaldatud lähtudes maakorralduskavast. NR:13 (METALLTORU). Paigaldatud lähtudes maakorralduskavast. NR:14 (METALLTORU). Paigaldatud lähtudes maakorralduskavast. NR:15 (METALLTORU). Paigaldatud lähtudes maakorralduskavast. NR:16 (METALLTORU). Paigaldatud lähtudes maakorralduskavast. NR:17 (METALLTORU). Paigaldatud lähtudes maakorralduskavast. NR:18 (METALLTORU). Taastatud, arvestades eelnevalt mõõdistatud Piiraja katastriüksuse joonepikkust. NR:20 (METALLTORU). Paigaldatud 7,0m kaugusele tee teljest. NR:21 (METALLTORU). Taastatud, arvestades olemas olevaid algandmeid. NR:22 (METALLTORU). Taastatud, arvestades olemas olevaid algandmeid. NR:23 (METALLTORU). Taastatud, arvestades olemas olevaid algandmeid. NR:24 (METALLTORU). Taastatud arvestades eelnevalt mõõdistatud joonepikkust ja sihti piiripunktide nr 24-25 vahel. NR:25 (METALLTORU). Taastatud olemasoleva mädanenud puitposti asemele. NR:27 (METALLTORU). Taastatud kraavi otsa. NR:38 (METALLTORU). Paigaldatud lähtudes maakorralduskavast.

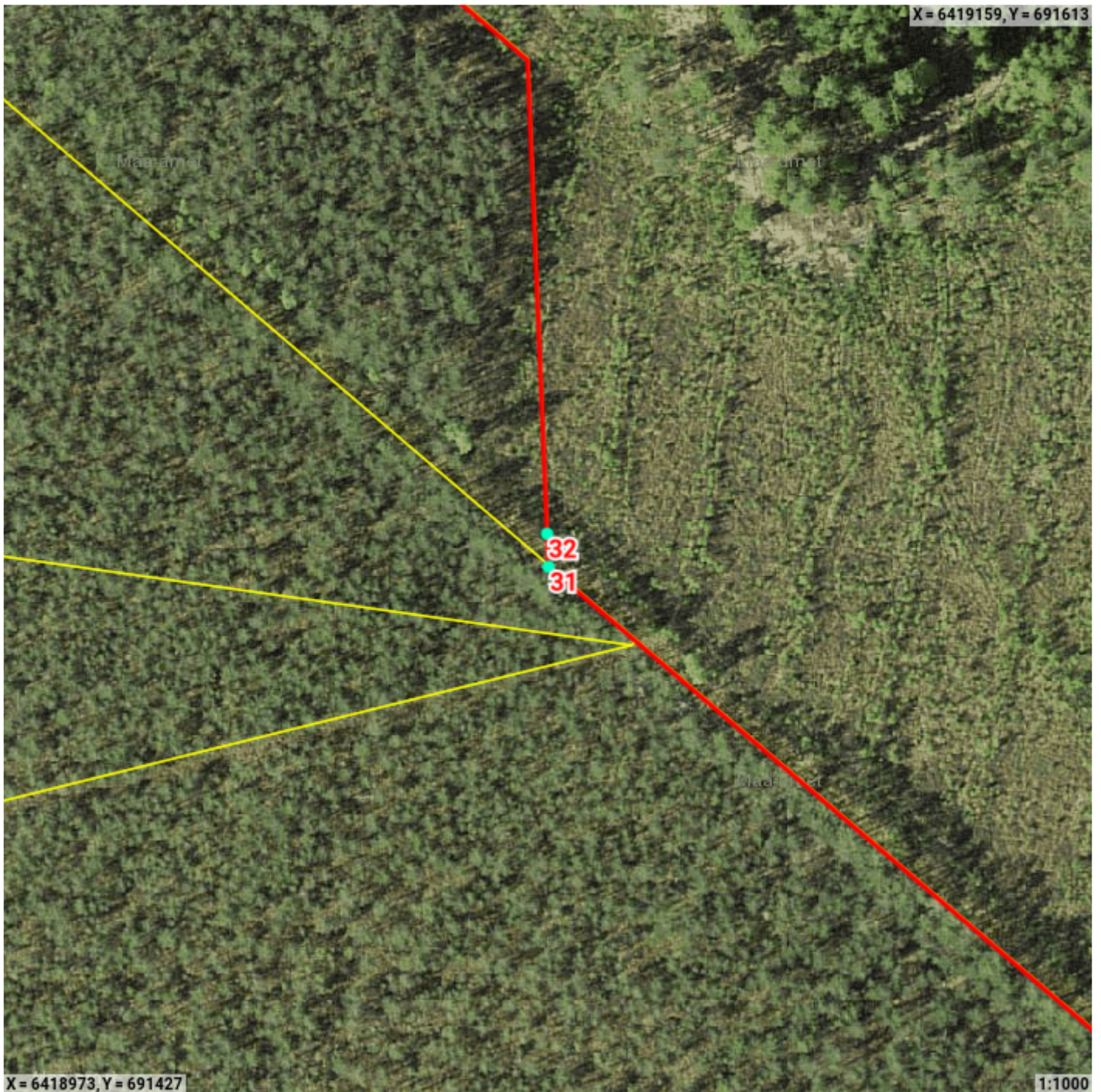
### Piiride kirjelduse skeem 1



## Piiride kirjelduse skeem 2



### Piiride kirjelduse skeem 3



## Piiride kirjelduse skeem 4

